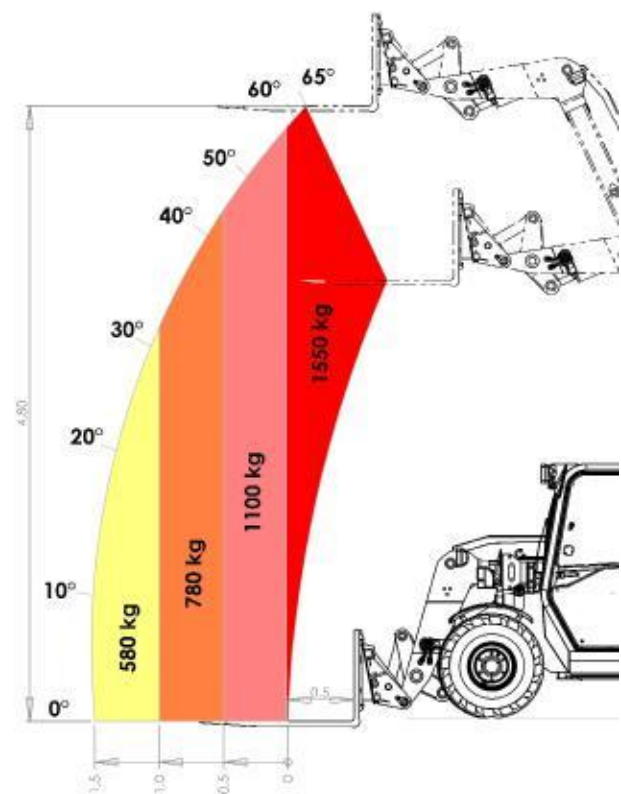


Товарач

| | |
|--------------------------------|---|
| | 48T18 |
| Двигател: Янмар 4цил. | 3000 U/min 48к.сили |
| Кубатура | 2190 кубика |
| Хидростатична трансмисия | Хидростатична трансмисия с Автоматичен контрол |
| Стандарт за гуми | 10.75-15.3 AS |
| Работна спирачка | Барабани спирачки,действащи на четирите колела |
| Парко спирачка | Барабанна спирачка |
| Работна хидравлика | Възможност за 66l/min |
| Система за кормилно управление | |
| Стандарт: | Постоянно завиващи 4 колела |
| Възможност: | Завиване на предните колела и шарнирно управление |
| Скорост | 0-25 km/h Двухфазно |

| | |
|--|----------------|
| Обща височина с кофа | 4030 mm |
| Обща височина без кофа | 3360 mm |
| Разстояние от предната ос до шарнирния болт на кофата. | 660 mm |
| Междуосие | 2040 mm |
| Разстояние от задната ос до задния край на машината(заден надвес) | 450 mm |
| Височина на кабината | 1940 mm |
| Височина на разтоварване над кабината. | 1000 mm |
| Височина на оста на кофата | 4900 mm |
| Височина на разт.над кабина максимум. прибрана изкарана | 3400 / 4800 mm |
| Макс. височина на долната част на кофата при разтоварване с максимален Разтоварващ ъгъл. | 2620 / 4000 mm |
| Разтягане при макс. Височина и 68° разтоварващ ъгъл | 290 mm |
| Разтягане при макс.височина и 30° разтоварващ ъгъл | 880 mm |
| Стандартна ширина | 1600 mm |
| Ширина на осите | 1400 mm |
| Дълбочина при загребване | 80 mm |
| Разстояние от гумата до шасито | 260 mm |
| Вътрешен радиус на завиване | 940 mm |
| Завиване с 4 колела | 2 x 40° |
| Макс. ъгъл на разтоварване | 68° |
| Ъгъл на повдигане при долна позиция на рамото | 46° |
| Тегло на предна ос | 1400 kg |
| Тегло при задна ос | 1500 kg |
| Празно тегло | 2900 kg |
| Работно тегло | 3200 kg |



Товарач

48T18



ETHALER

48T18

48 конски сили

Телескоп с подсилено
шаси

1800 kg товаримост

Производителят поставя стандарти с моделът 48T18 в класът на мини-телехендерите.

Кракка напред с иновативната технология.

48T18 е проектирана, като ниска, мощна, гъвкава и многофункционална машина. Подходяща за всякакъв вид работа-подемно-транспортна, земеделска, строителна, нейната височина 1,94м и позволява да премине, през почти всякакви врати и портали.

2-степенната хидростатична автоматична трансмисия и позволява да развие 25 km/h.

Широко отваряне на вратите.
Въртящи се на 180 огледала

Регулируем,
многофункционален волан



Двигател Йанмар поставен удобно от дясната страна.

ETHALER



Автоматичен теглич със скоба



Повдигаща височина 4,90 м.